

Národní přírodní památka Zbrašovské aragonitové jeskyně

Hydrotermální kras



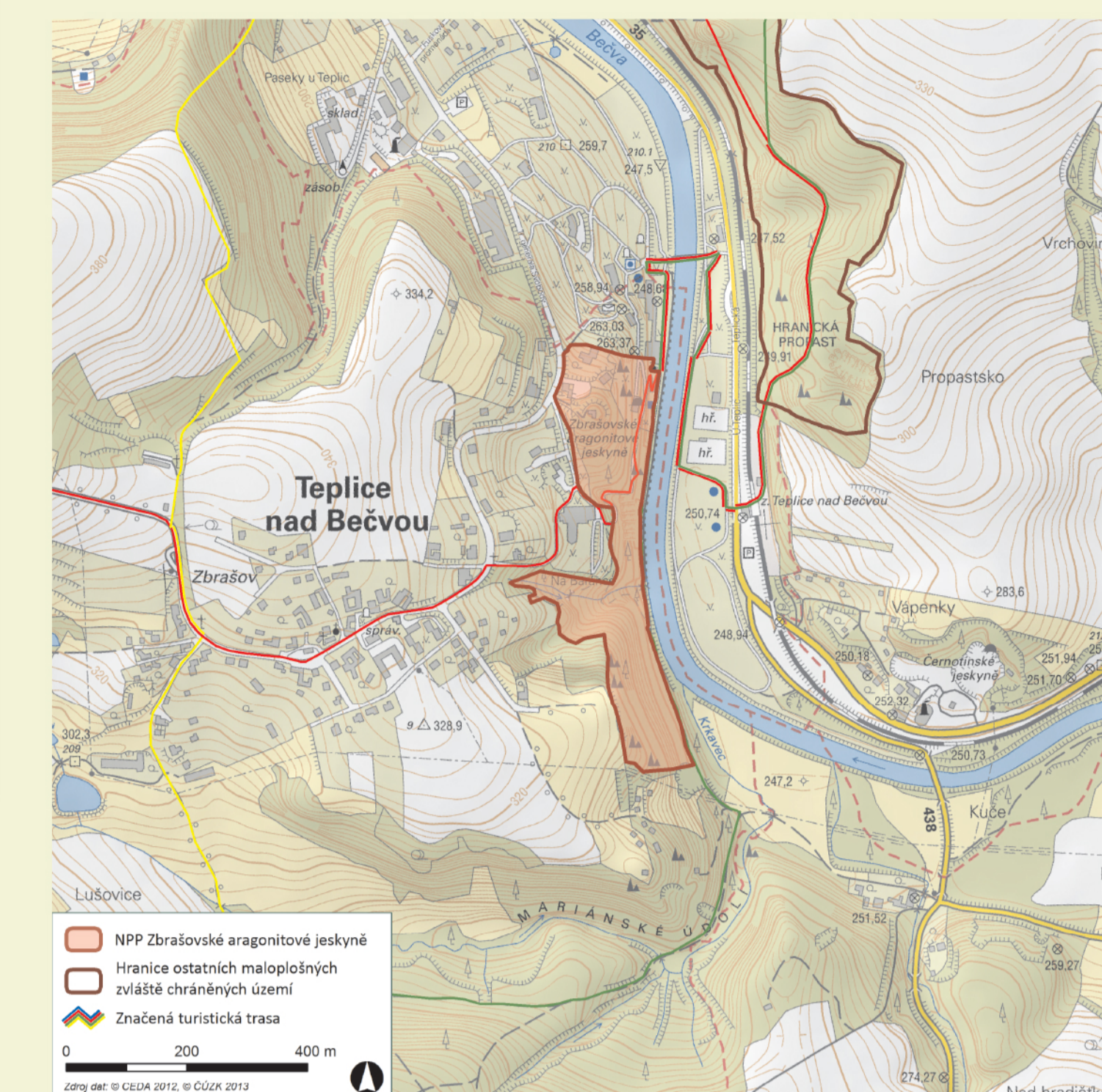
Detail vzácných krystalů minerálu aragonitu (Foto P. Zajíček)



Největší prostorou Zbrašovských aragonitových jeskyní je Jurikův dóm. (Foto P. Zajíček)



Objevitelé Zbrašovských jeskyní v Koblihové síni asi kolem roku 1915 (Archiv ZAJ) Zákoutí Tunel s raftovými stalagmity (vlevo) a hladinou kyselky (Foto P. Zajíček)



247 – 312 m n. m. / 7,74 ha

Evropský unikát

V podzemí se skrývá sedm dosud známých jeskyní. Největší z nich, Zbrašovské aragonitové jeskyně, jsou zpřístupněny pro veřejnost. Najdete v nich výzdobu, kterou jinde neuvídíte, protože vznikla díky teplé uhlíčitě kyselce.

Smrtící plyn

Níže ležící jeskyně zaplňuje oxid uhličitý, který se uvolňuje z podzemních jezer kyselky. Volně vyvěrá také v korytě Bečvy, nad hladinou jezírka v Propasti a na řadě míst na povrchu.

Povrch území je nenápadný

Všechny činnosti na povrchu i v podzemí je třeba odborně posoudit, aby neohrožily podzemní prostory, kvalitu kyselky nebo mikroklima jeskyní.

EN

The National Natural Monument Zbrasov Aragonite Caves was declared to protect of hydrothermal karst. In the area are situated 7 known caves, the springs of mineral water and sources of the natural gas – carbon dioxide. The biggest caves with the unique decoration and microclimate – Zbrasov Aragonite Caves – are open to the public. Thank you for your helpful, nature-friendly behaviour.

Víte, že...

... Zbrašovské aragonitové jeskyně jsou nejteplejšími jeskyněmi v ČR?

Průměrná teplota ovzduší se v nich pohybuje po celý rok kolem 14,5 °C a „ohřívá“ ji právě zdejší kyselka.



Toto území spravuje Agentura ochrany přírody a krajiny ČR, Správa chráněné krajinné oblasti Poodří. Hospodaří tu Lesy České republiky, s. p. Zbrašovské aragonitové jeskyně provozuje Správa jeskyní České republiky. Přírodu tady chráníme pro Vás. Děkujeme, že nám pomáháte.

- Hranice území je vyznačena dvěma vodorovnými červenými pruhy na stromech či sloupcích. Horní pruh je namalovaný po celém obvodu, dolní pak na té výšce, která není součástí památky.
- Pro zachování unikátních krasových jevů v území nevstupujte prosím mimo značené stezky. Při prohlídce Zbrašovských aragonitových jeskyní dodržujte návštěvní řád a pokyny průvodce. Děkujeme Vám. Více se dozvíte v Domu přírody Poodří.

