



# SLOUPSKO-ŠOŠŮVSKÉ JESKYNĚ

## KRÁPNÍKOVÝ LABYRINT A PROPASTI

Jeden z nejkomplicovanějších jeskynních systémů Moravského krasu je dlouhý přibližně 4,5 km. Je modelován ponornými vodami Sloupského potoka ve dvou hlavních úrovních. Pro horní, geologicky starší úroveň jsou charakteristické prostorné chodby a dómy s plochými stropy, vyplněné pestrou paletou jeskynních sedimentů a sintrových tvarů.

Horní patro jeskyně je zpřístupněno pro veřejnost. Úpravy se datují od konce 19. století, kdy zde fungovaly tři zpřístupněné jeskyně (Nicová s Eliščinou, Staré skály a Šošůvská). Eliščina jeskyně byla v roce 1879, jako první ve střední Evropě, osvětlena elektrickými obloukovými lampami. Tyto samostatné jeskyně byly počátkem 20. století umělými průkopy propojeny v jeden celek. Některé části jeskyně jsou značně poškozeny odlámaním sintrové výzdoby i „začazením“ Stříbrné chodby. Zajímavostí je velké množství podpisů z 18. a 19. století, mezi jinými i podpis Josepha Antona Nagela, který jeskyni v roce 1748 poprvé popsal a zhodnotil.

Poslední významná rekonstrukce jeskyně proběhla v letech 1997–1999, kdy byla do návštěvní trasy začleněna Černá propast a jeskyně Kůlna. Část jeskyně v oblasti Starých skal byla upravena pro speleoterapii.

Spodní patro jeskyně je tvořeno aktivním řečištěm Sloupského potoka. S horním patrem je propojeno podzemními propastmi, hlubokými až 80 m (propast Stupňovitá, Kolmá, Postranní, Nagelova a Černá). Část spodního patra je zpřístupněna zážitkovou trasou „Po stopách Nagela“.

K ochraně krasových jevů i živé přírody zde Správa chráněné krajinné oblasti Moravský kras vyhlásila přírodní rezervaci.

### SLOUPSKO-ŠOŠŮVSKÉ CAVES

#### Dripstone labyrinth and abysses

One of the most complicated caves system in the Moravian Karst (length of 4.5 km). It has been modeled by underground water streams of Sloupský Brook in two levels. Since the end of the 19<sup>th</sup> century, the upper level is accessible to the public. In the year 1879, the Eliščina Cave has been lit up by using electric arc lamps – as the first cave in the Central Europe. During the most recent modification of the cave (1997 to 1999), the Černá Abyss and the Kůlna Cave have been included in the tourist path. The Staré skály (Old Rocks) passage has been adapted for speleotherapy procedures.

The history of the cave is well documented by signatures dating as far as 18<sup>th</sup> / 19<sup>th</sup> century, including signature of Joseph Anton Nagel, who described the cave in 1748.

Lower level of the cave represents an active river bed of the Sloupský Brook. Both cave levels are connected via underground abysses (depth up to 80 m). It is accessible via the adventure route „In the footsteps of Nagel“.

For the protection of both karst phenomena and living nature, this locality was declared a nature reserve by the Administration of the PLA Moravian Karst.

Kresby Sloupské jeskyně od C. Beduzziho během Nagelova průzkumu z r. 1748  
Drawings of the Sloup Cave by C. Beduzzi during Nagel's exploration from 1748



Eliščina jeskyně krátce po objevu v roce 1879  
Eliščina Cave shortly after its discovery in 1879

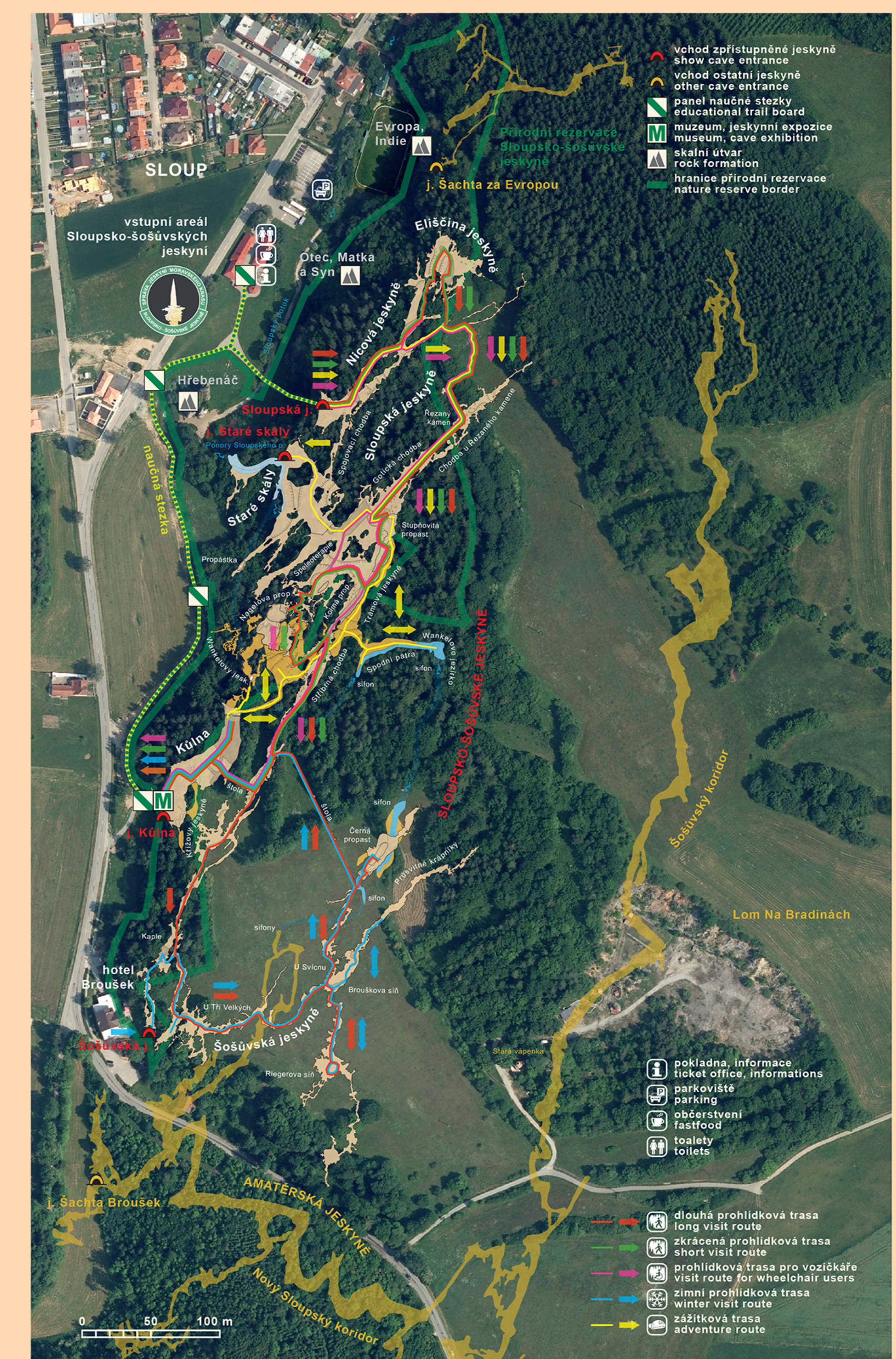


Odbory Klubu českých turistů v Boskovicih av Blansku.

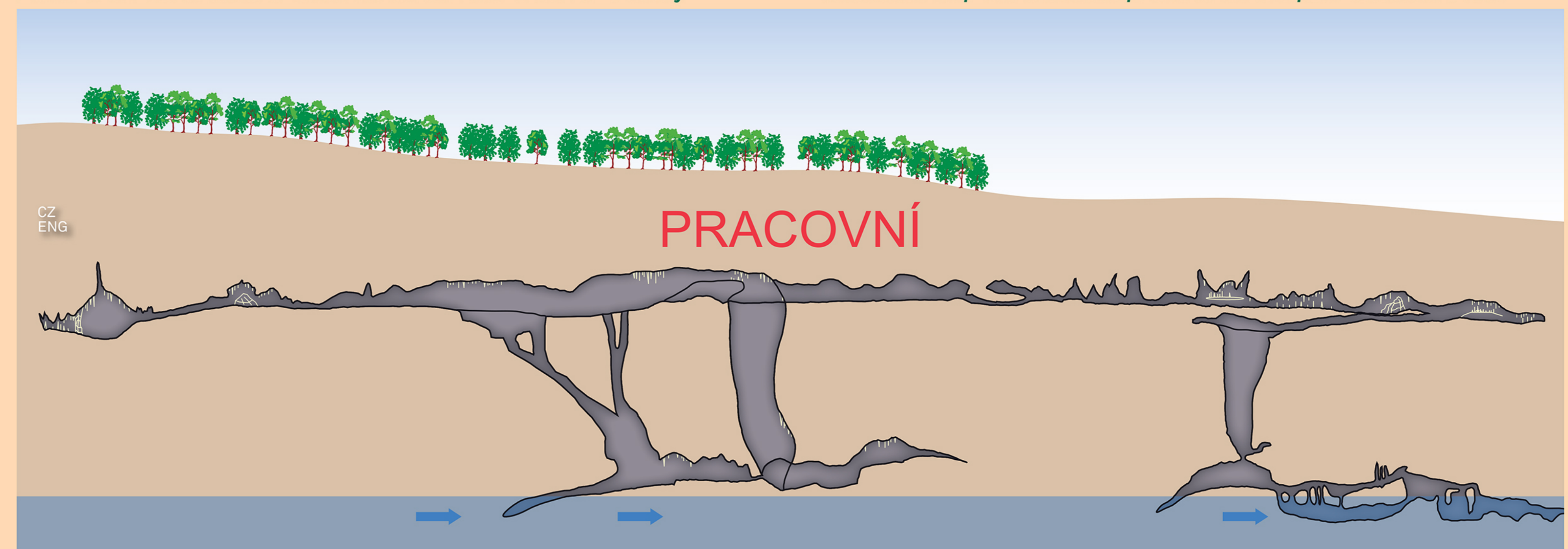


Plakát Klubu českých turistů z 1. poloviny 20. století  
Poster of the Czech Tourists Club from the first half of the 20<sup>th</sup> century

NAUČNÁ STEZKA SLOUPSKO-ŠOŠŮVSKÉ JESKYNĚ / EDUCATIONAL TRAIL SLOUPSKO-ŠOŠŮVSKÉ CAVES  
Fotografie, ilustrace, mapy / Photos, illustrations, maps  
Archiv Moravského zemského muzea a Správy jeskyní České republiky, Ivan Balák, Pavel Dvorský, Martin Píbil, Petr Zajíček  
Překlady / Translations  
Radka Bodláková, Hana Šturmová  
Grafická úprava / Graphic design  
Ivan Balák  
Realizace / Realization  
Správa jeskyní České republiky / Cave Administration of the Czech Republic / 2021



Orientační mapa a schematický profil Sloupsko-šošůvských jeskyní  
Orientation map and schematic profile of the Sloupsko-šošůvské Caves



Podpis J. A. Nagela z roku 1748 ve Stříbrné chodbě  
Signature of J. A. Nagel from 1748 in the Silver Corridor

