



CESTA PO JESKYNÍCH CAVE ROUTE

SKALNÍ MLÝN

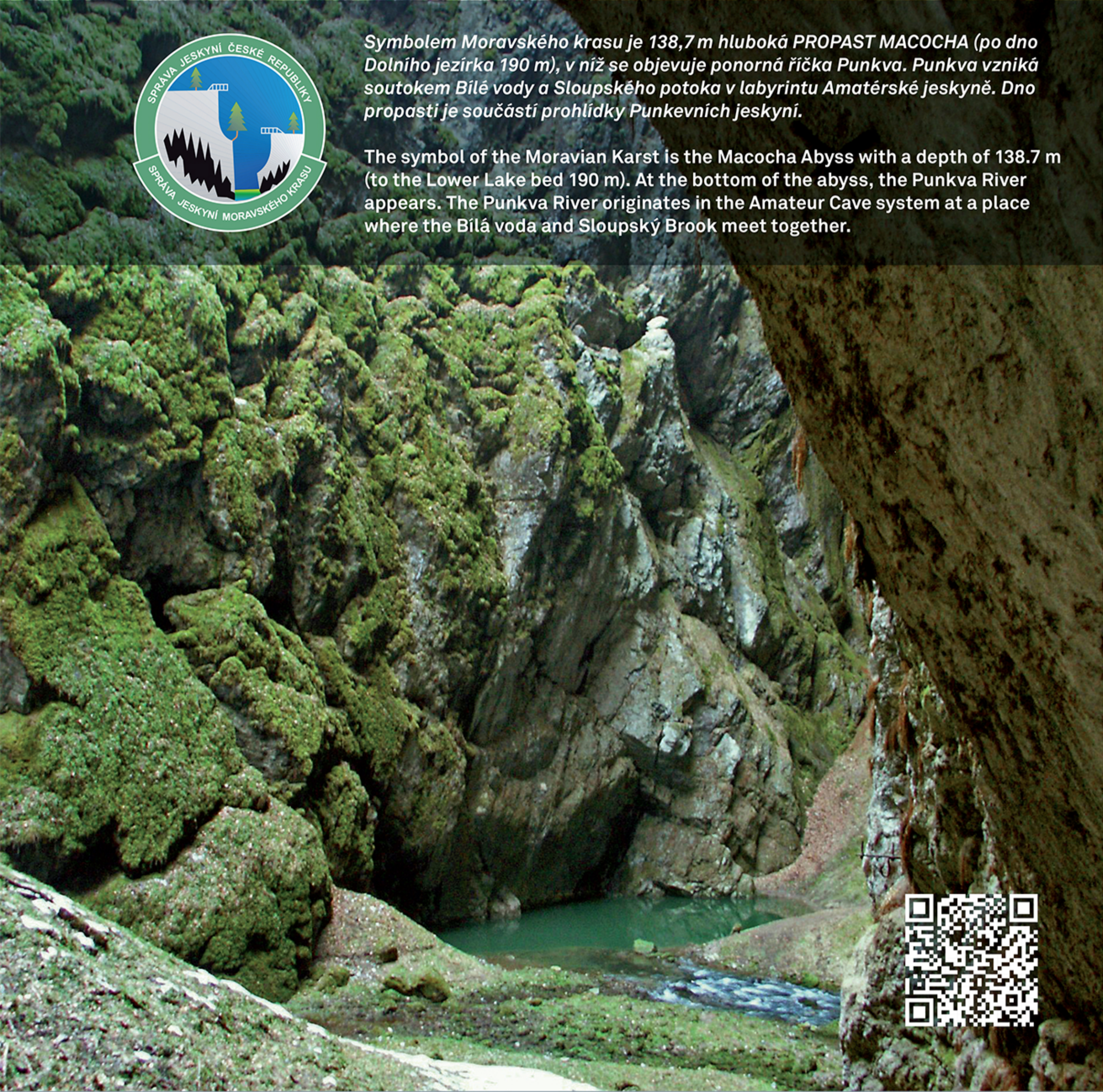
MORAVSKÝ KRAS je největším a nejvýznamnějším krasovým územím v České republice. V Moravském krasu je vyvinuta rozmanitá škála povrchových a podzemních krasových forem. Nachází se zde více jak 1100 jeskyní včetně dvou nejdelších podzemních systémů v České republice. Pět jeskyní je zpřístupněno veřejnosti. Malebné území je protkáno sítí značených turistických cest a naučných stezek.

The **MORAVIAN KARST** is the largest and most important karst region in the Czech Republic. A diverse range of surface and underground karst forms were developed in the Moravian Karst – in total, there are over 1100 caves registered in the Moravian Karst including two longest underground karst systems in the Czech Republic. Five of those caves are open to the public. The picturesque area is interspersed with a net of marked hiking and nature educational trails.

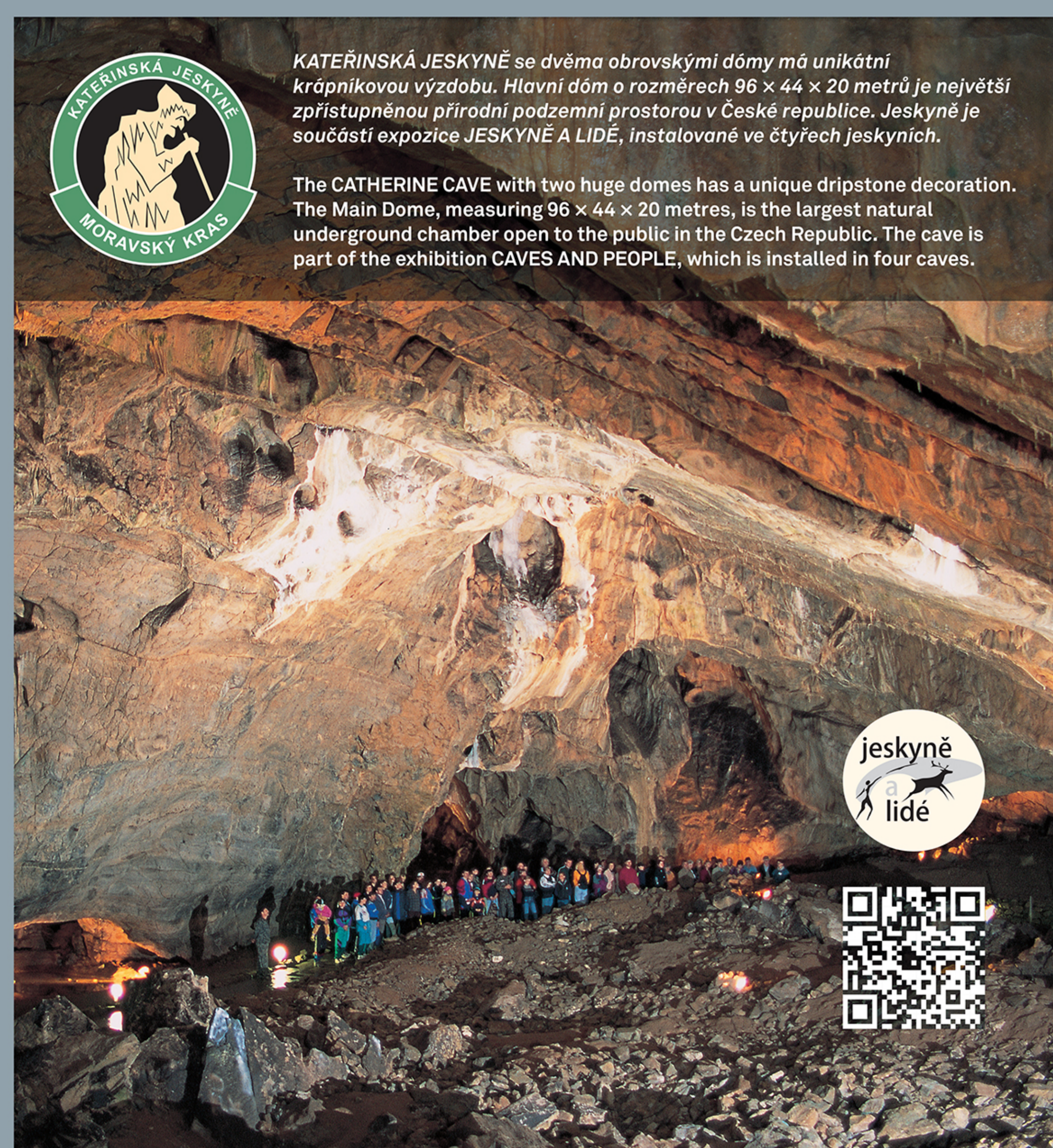
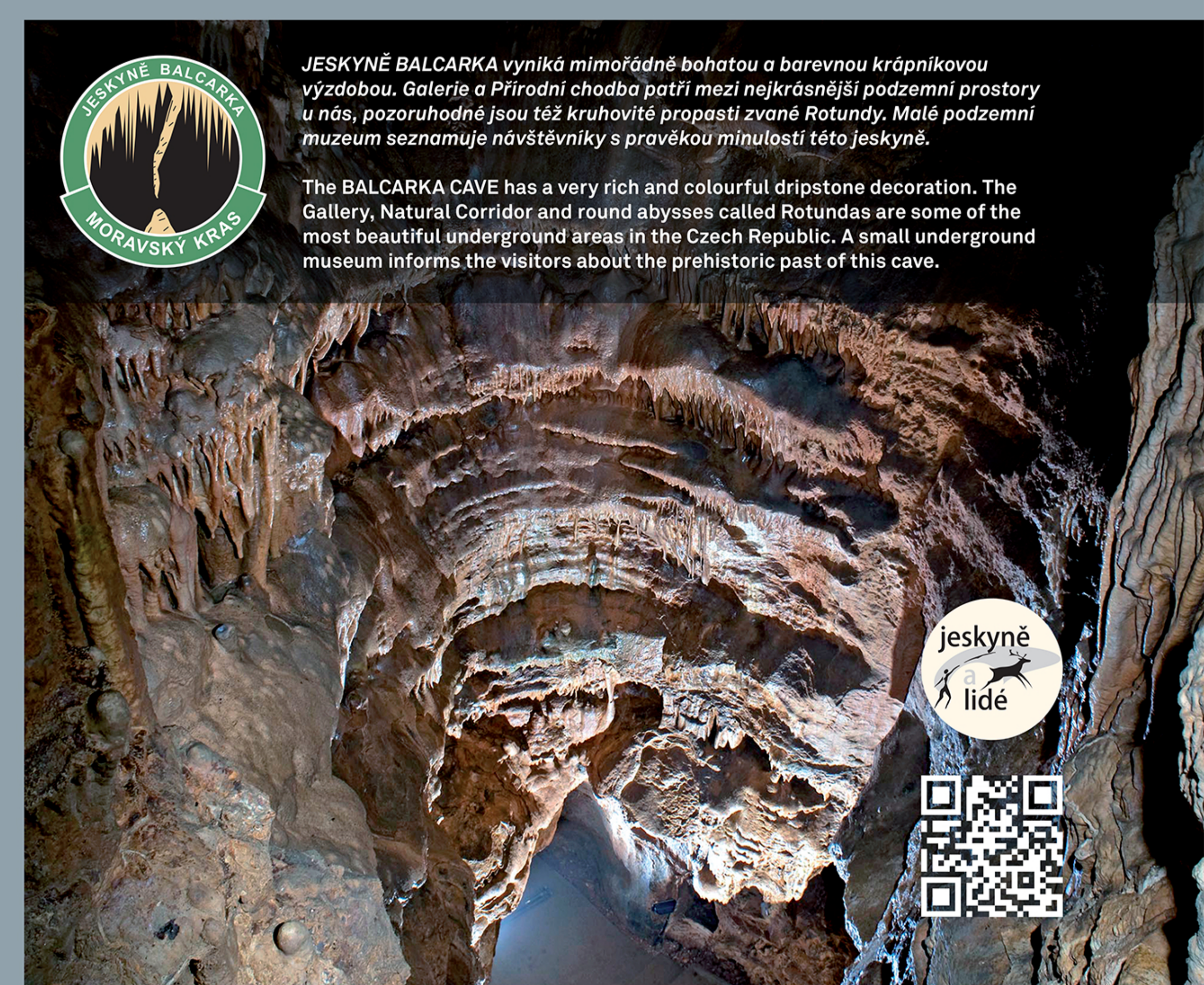
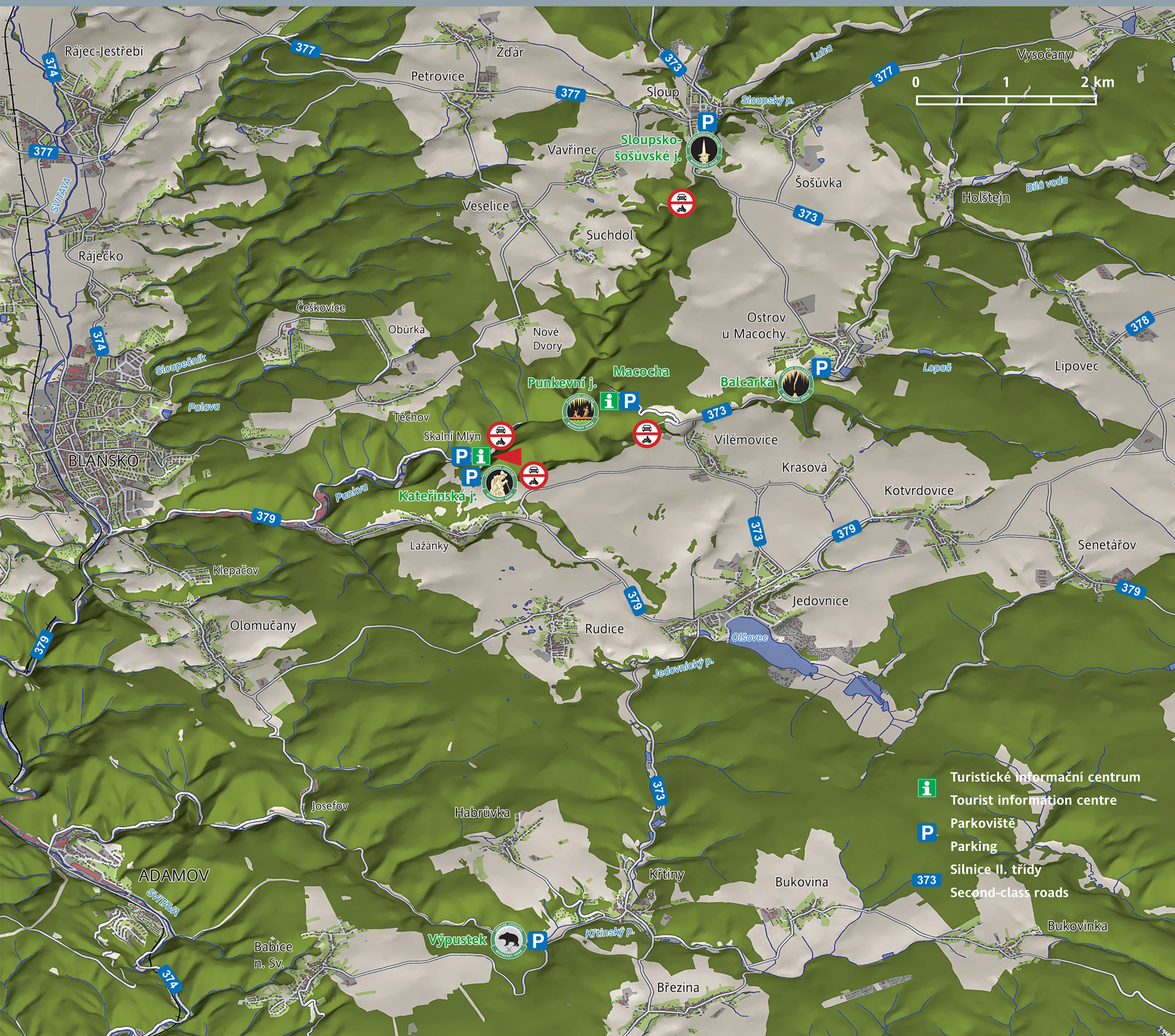
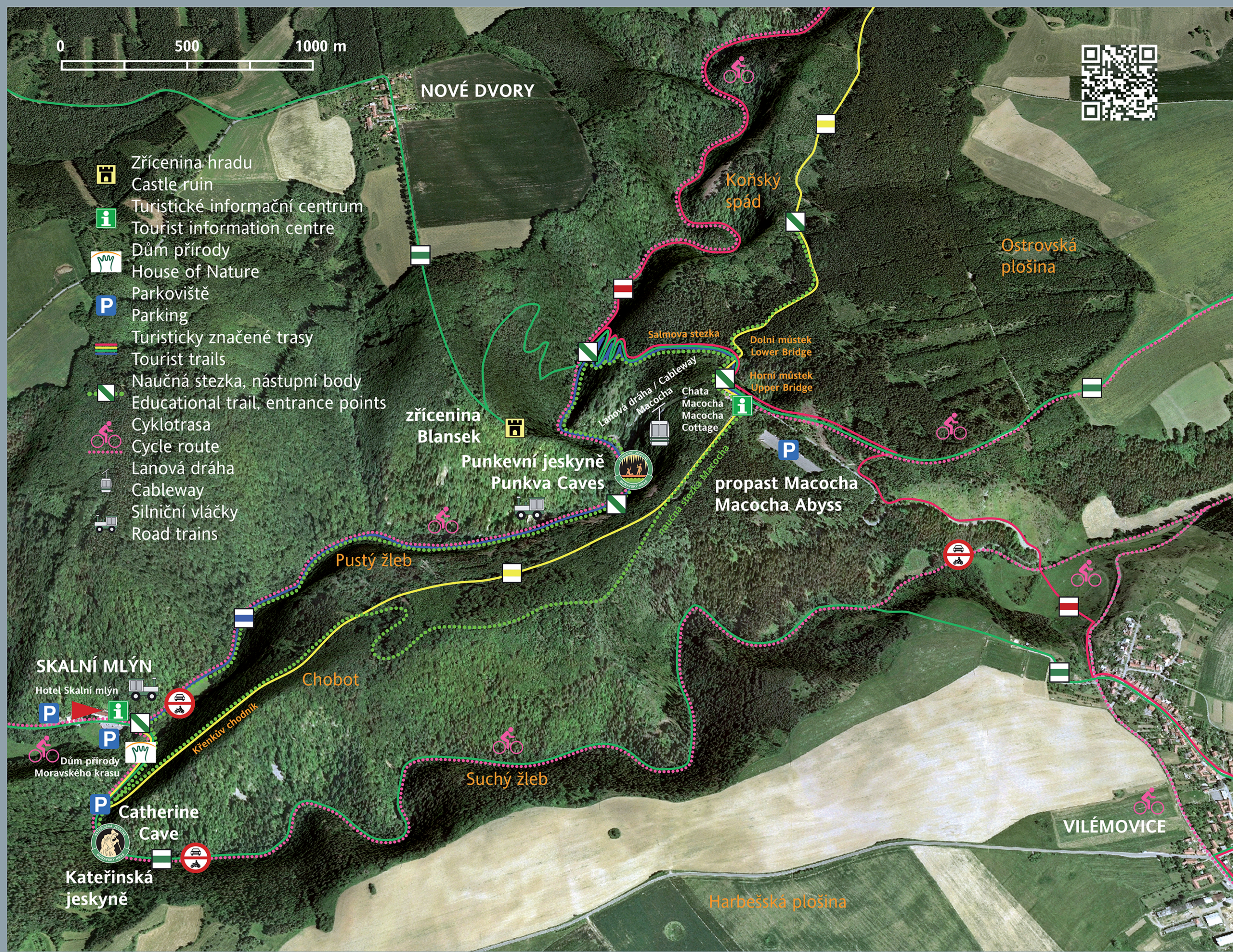


Symbolem Moravského krasu je 138,7 m hluboká **PROPAST MACOCHA** (po dno Dolního jezírka 190 m), v níž se objevuje ponorná říčka Punkva. Punkva vzniká soutokem Bílé vody a Sloupského potoka v labyrintu Amatérské jeskyně. Dno propasti je součástí prohlídky Punkvinih jeskyní.

The symbol of the Moravian Karst is the **Macocha Abyss** with a depth of 138.7 m (to the Lower Lake bed 190 m). At the bottom of the abyss, the Punkva River appears. The Punkva River originates in the Amateur Cave system at a place where the Bílá voda and Sloupský Brook meet together.



FOTOGRAFIE / PHOTOS: Ivan Balák, Petr Zajíček
GRAFIČKÁ ÚPRAVA / GRAPHIC DESIGN: Ivan Balák
REALIZACE / REALIZATION: Správa jeskyní České republiky, Správa jeskyní Moravského krasu 2024



PUNKEVNÍ JESKYNĚ patří k nejnavštěvovanějším jeskyním České republiky. Součástí 1,2 km dlouhého podzemního okruhu je prohlídka mohutných domů s krápníkovou výzdobou, návštěva dno propasti Macocha (138 m) a 440 m dlouhá plavba motorovými čluny po podzemní řece Punkvě.

The **PUNKVA CAVES** are one of the most visited caves in the Czech Republic. The attractive cave tour is 1.2 km long and includes many gigantic domes with dripstone decorations, a visit to the world-known Macocha Abyss (138 m) and a 440 meter long motorboat ride on the underground Punkva River.



KATEŘINSKÁ JESKYNĚ se dvěma obrovskými dými má unikátní krápníkovou výzdobu. Hlavní dóm o rozměrech 96 x 44 x 20 metrů je největší zpřístupněnou přírodní podzemní prostorou v České republice. Jeskyně je součástí expozice JESKYNĚ A LIDÉ, instalované ve čtyřech jeskyních.

The **CATHERINE CAVE** with two huge domes has a unique dripstone decoration. The Main Dome, measuring 96 x 44 x 20 metres, is the largest natural underground chamber open to the public in the Czech Republic. The cave is part of the exhibition **CAVES AND PEOPLE**, which is installed in four caves.



Rozsáhlý podzemní systém **JESKYNĚ VÝPUSTEK** byl znám a navštěvován již před staletími. Prostory byly ve 20. století výrazně poznamenány těžbou fosfátových hlin a válečnými úpravami. V jedné z chodab je zachován podzemní protiatomový kryt a velitelské stanoviště Československé lidové armády.

The underground system of the **VÝPUSTEK CAVE** was known and visited centuries ago. In the 20th century, the area was significantly affected by phosphate clay mining and military modifications. One of the passages preserves an underground nuclear fallout shelter and a command post of the Czechoslovak People's Army.

