

OBJEVOVÁNÍ PUNKEVNÍCH JESKYNÍ

DISCOVERING OF THE PUNKVA CAVES

PRVNÍ POKUSY PRONIKNOUT VÝVĚREM REKY PUNKVY

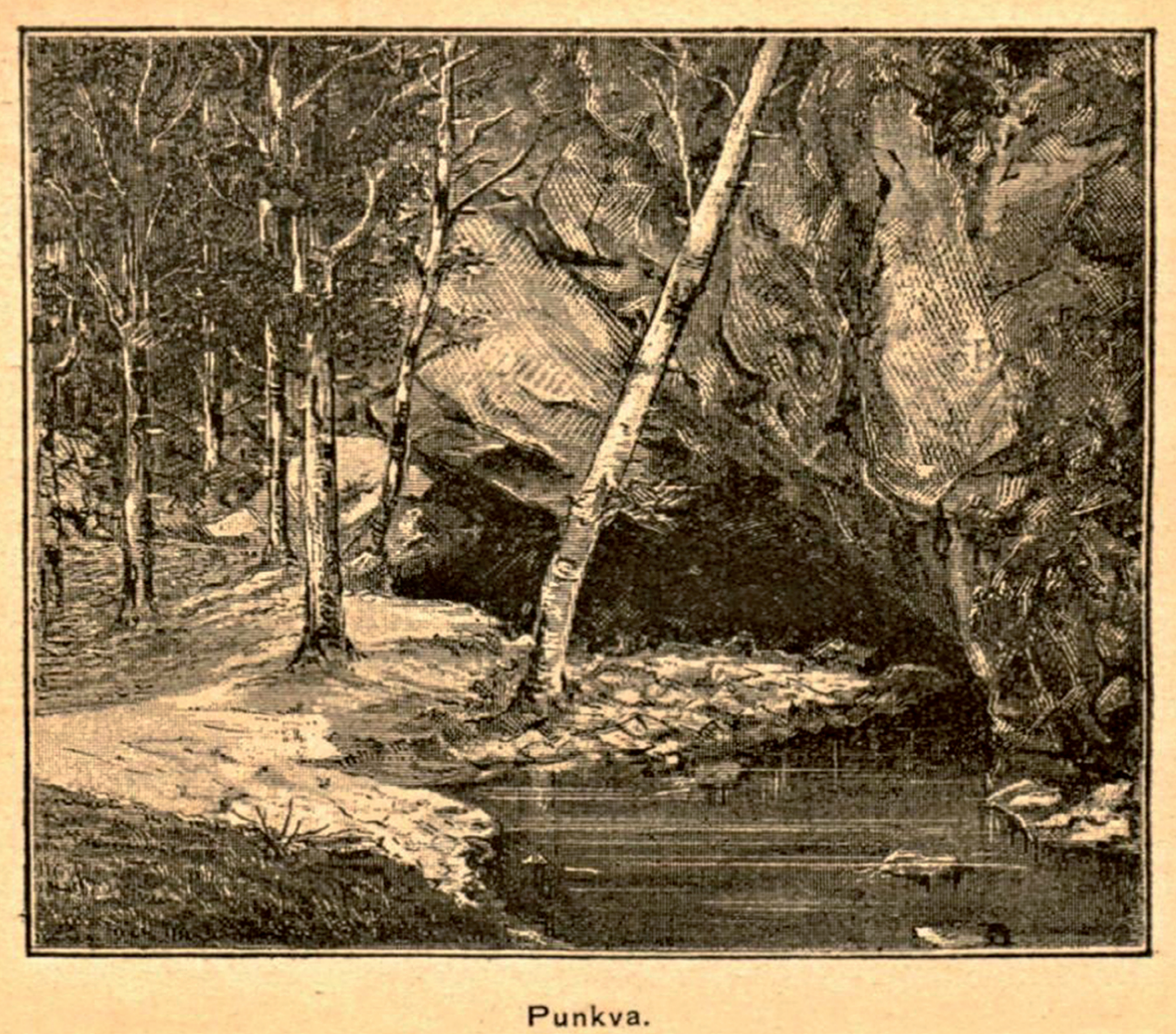
Od počátku 19. století se v Moravském krasu rozvíjí obor spjatý s průzkumem krasu, tedy speleologie. Vznikají první mapy jeskyní a badatelé cíleně pronikají do nových podzemních prostor. Předmětem zájmu se stal i vývěr Punkvy v Pustém žlebu. Prvním badatelem, který se roku 1808 pokusil na voru proplout proti proudu Punkvy, byl Hugo František Salm. O necelé půlstoletí v období sucha podnikl stejným způsobem průnik Dr. Jindřich Wankel a roku 1883 jej následoval i Dr. Martin Kříž. Všechny badatele však na stejném místě zastavily skály nořící se pod hladinu Punkvy, dnešní Wankelův sifon.



Hugo František Salm

FIRST ATTEMPTS TO PENETRATE THROUGH THE PUNKVA RIVER OUTFLOW

Since the beginning of the 19th century in the Moravian Karst a new branch of study focused on a karst research – speleology – has been developing. At that time first cave maps were made and the cave explorers started to penetrate into new underground spaces with a certain goal. Also the Punkva river outflow in the Pustý Žleb Canyon was the object of attention for all of them. Hugo František Salm was the first explorer, who in the year 1808 used a simple raft to sail up the Punkva river. About fifty years later in a dry season Dr. Jindřich Wankel did the same and in 1883 Dr. Martin Kříž as well. However all explorers were stopped at the same place by rock walls leading under the Punkva water surface – today's Wankel's Siphon.

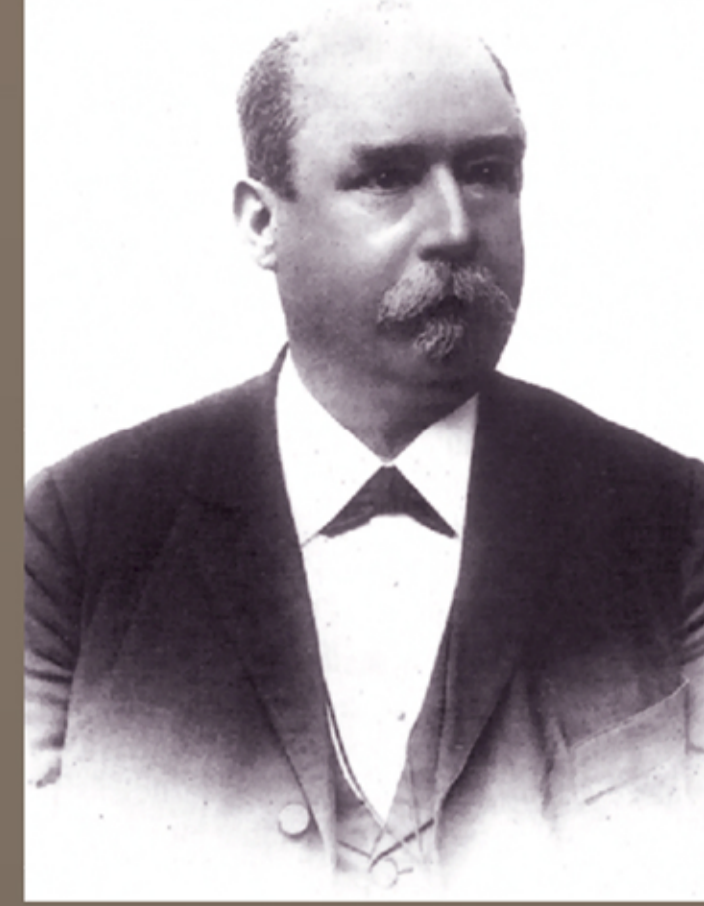


Punkva.

Vývěr Punkvy na konci 19. století
Punkva River outflow at the end of the 19th century.



Dr. Jindřich Wankel



Dr. Martin Kříž



Skalní stěna v pustém žlebu v místě vývěru Punkvy v roce 1886
Rock wall near the Punkva River outflow in the Pustý Žleb Canyon – 1886



Vývěr Punkvy, fotografie z roku 1903
Punkva River outflow, picture from the year 1903

OBDOBÍ 1909 – 1933 HLAVNÍ OBJEVY PUNKEVNÍCH JESKYNÍ

Speleologické průzkumy na území Moravského krasu jsou v první polovině 20. století spjaty s osobou Karla Absolona. Se svými spolupracovníky pronikal do známých i dosud neprozkoumaných jeskyních systémů a prováděl zde výzkum a dokumentaci. Jeho hlavním cílem bylo objevit a také veřejnosti zpřístupnit tehdy neznámé prostory mezi propastí Macocha a vývěrem Punkvy v Pustém žlebu. Dne 26. září se podařilo členům sekce pro výzkum jeskyní při brněnském Klubu přírodovědném proniknout do Předního domu Punkevních jeskyní. V dalších letech pak objevy pokračovaly směrem k propasti Macocha a roku 1914 se podařilo Punkevní jeskyně suchou cestou se dnem Macochy propojit. V letech 1920 – 1933 pak Absolon se svými spolupracovníky postupně objevil podzemní prostory na aktivním toku Punkvy. Unikátním počinem badatelů bylo vyčerpání 33 metrů hlubokého Zlého sifonu, který byl poslední překážkou v objevné cestě.

1909 – 1933 – THE MOST IMPORTANT DISCOVERIES OF THE PUNKVA CAVES

In the first half of the 20th century the speleological researches in the Moravian Karst were associated with a man whose name was Karel Absolon. Karel Absolon and his co-workers penetrated into known and also unknown unexplored cave systems and did a research and documentation there. The main goal of his work was to discover and open to the public the unknown cave spaces between the Macocha Abyss and the Punkva river outflow in the Pustý Žleb Canyon. On September 26th the members of the Caves exploration section (Club of natural history – Brno) penetrated into the Front Dome of the Punkva Caves. In the next years many new cave spaces were discovered towards the Macocha Abyss. In 1914 they connected the dry part of the Punkva Caves with the Macocha Abyss. In the years 1920 – 1933 Karel Absolon and his co-workers discovered gradually the underground spaces on the active flowing of the Punkva river. An unique act was pumping out a 33m deep „Bad Siphon“. That siphon was the last barrier on their discovery way.

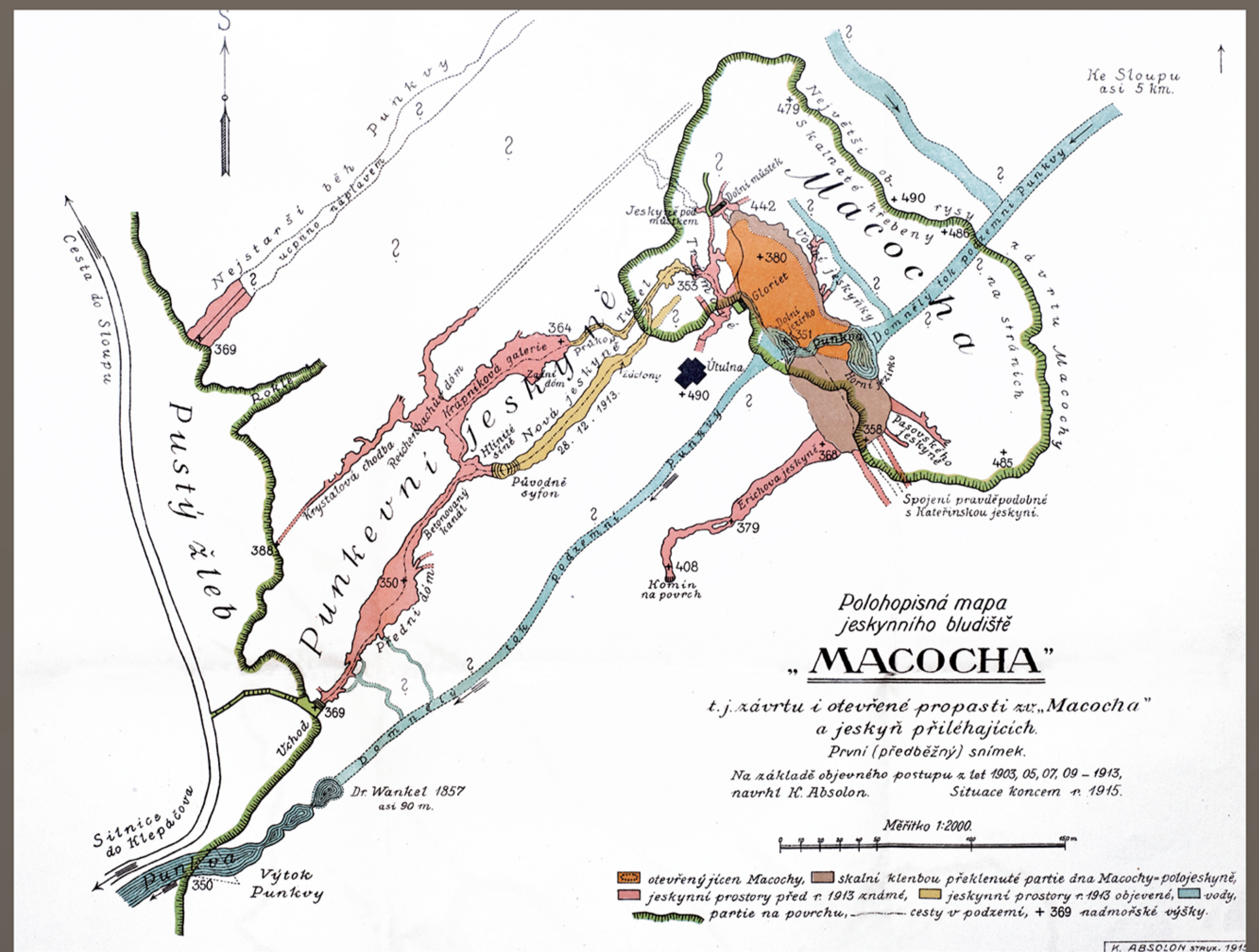


Prof. Karel Absolon

Objevitelé v Předním domu
Punkevních jeskyní v roce 1909
Cave discoverers in the Front Dome
of Punkva Caves in 1909



Objevný komín v Předním domu
Discovery chimney in the Front Dome



Půdorysný plán Punkevních jeskyní z roku 1915
Punkva Caves ground plan from the year 1915



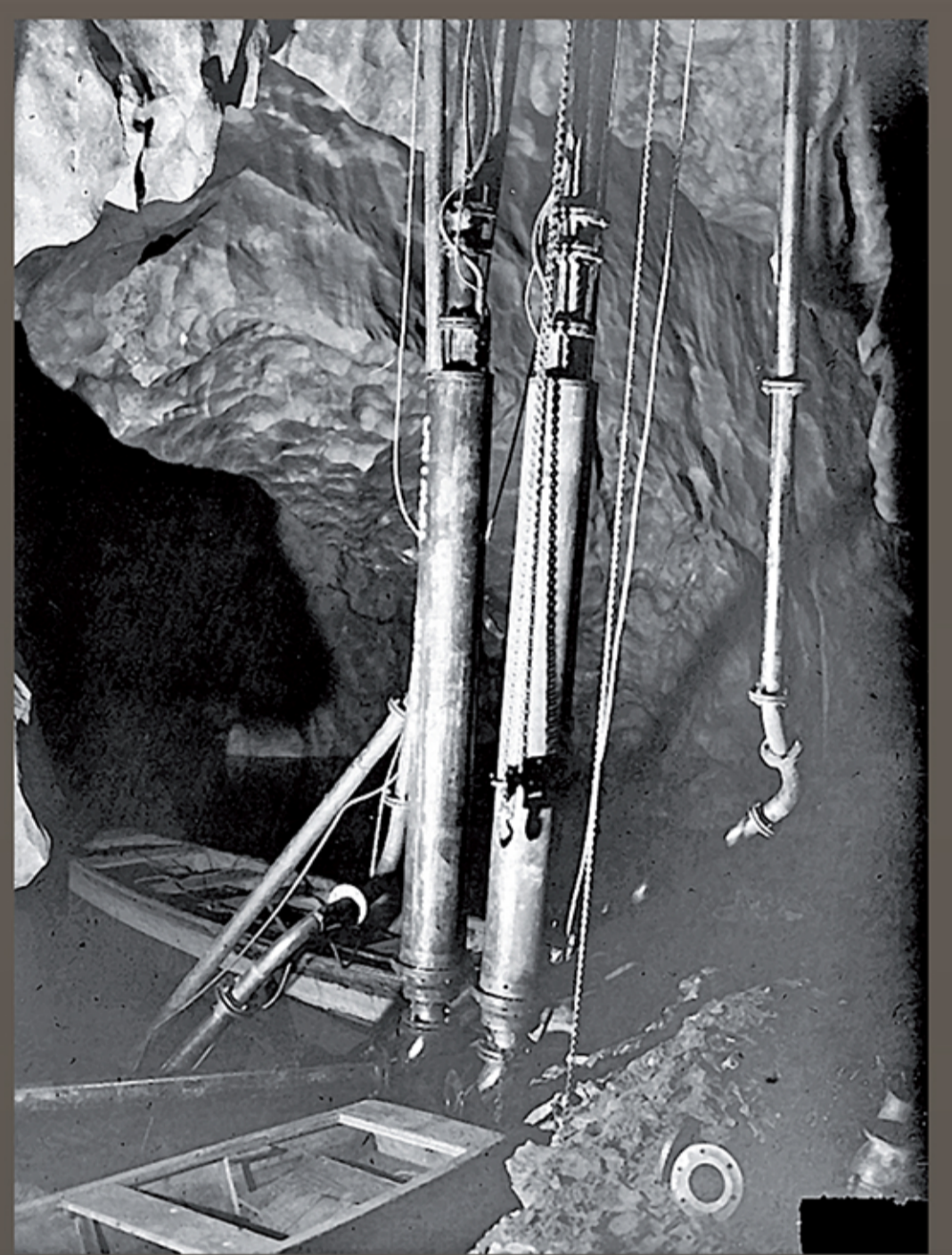
Karel Tunal Divíšek při průzkumu
Karel Tunal Divíšek doing a research



Badatel Karel Tunal Divíšek na podzemní Punkvě
Cave explorer Karel Tunal Divíšek on the underground Punkva river



Spuštění čerpadel do Zlého sifonu
Putting pumps into the Bad Siphon



Čerpadla v Zlého sifonu
Pumps in the Bad Siphon



Objevitelé po vyčerpání Zlého sifonu. Zleva: Vladimír Brändstetter, Karel Tunal Divíšek, Jan Suchánek, Vladimír Ondroušek
Cave discoverers after successful Bad Siphon pumping. From the left: Vladimír Brändstetter, Karel Tunal Divíšek, Jan Suchánek, Vladimír Ondroušek



Půdorysný plán Punkevních jeskyní po otevření vodní plavby v roce 1933.
Punkva Caves ground plan after their water part opening to the public in 1933

OBJEVY VE 2. POLOVINĚ 20. STOLETÍ

Po druhé válce vznik na jižní Moravě Speleologický klub Brno, který sdružoval amatérské badatelské skupiny. Později bylo toto sdružení spolu s dalšími skupinami v Čechách a na Moravě změněno na Českou speleologickou společnost. Členové ZO ČSS 6-20 Moravský kras učinili v 80. a 90. letech významné objevy ve Skleněných domech Punkevních jeskyní. K nejkrásnějším nově objeveným částem patří obrovská prostory Katedrála s kominem, který končí jen několik metrů pod povrchem. Pro snadnější přístup byl zde roku 1994 do objevený prorazen horní vchod. Speleologické průzkumy v Punkevních jeskyních nadále pokračují.

Katedrála, dome objevený roku 1988 ve Skleněných domech
Cathedral, a dome that was discovered in 1988 in Glassy Dome



Potápěčský průzkum Dolního jezírka na dně Macochy
Diving research of the Bottom Lake in the Macocha Abyss

DISCOVERIES IN THE SECOND HALF OF THE 20TH CENTURY

After the World War II. in the South Moravia a Speleological Club Brno was established. This club grouped all amateur caves exploring groups. Later this club with other groups in Bohemia and Moravia was changed into the Czech Speleological Society. In the 80's and 90's members of ZO ČSS Moravský kras did important discoveries in s.c. Glassy Domes of Punkva Caves. One of the most beautiful parts that were discovered was a huge dome called a Cathedral. There was found a chimney, that ended just a few meters under the surface. In 1994 an upper entrance was made at that place. The speleologists in the Punkva Caves still keep researching.