

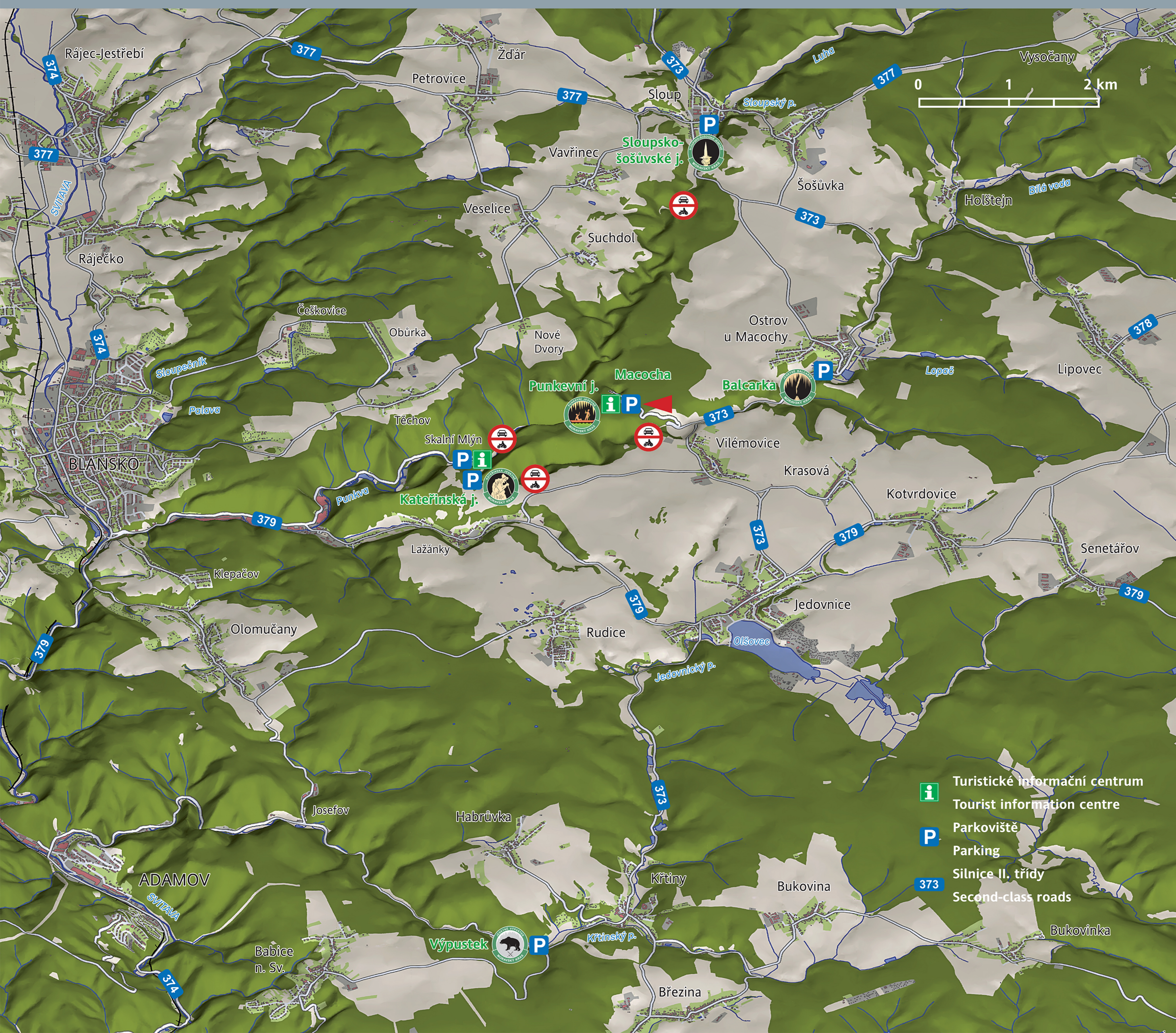
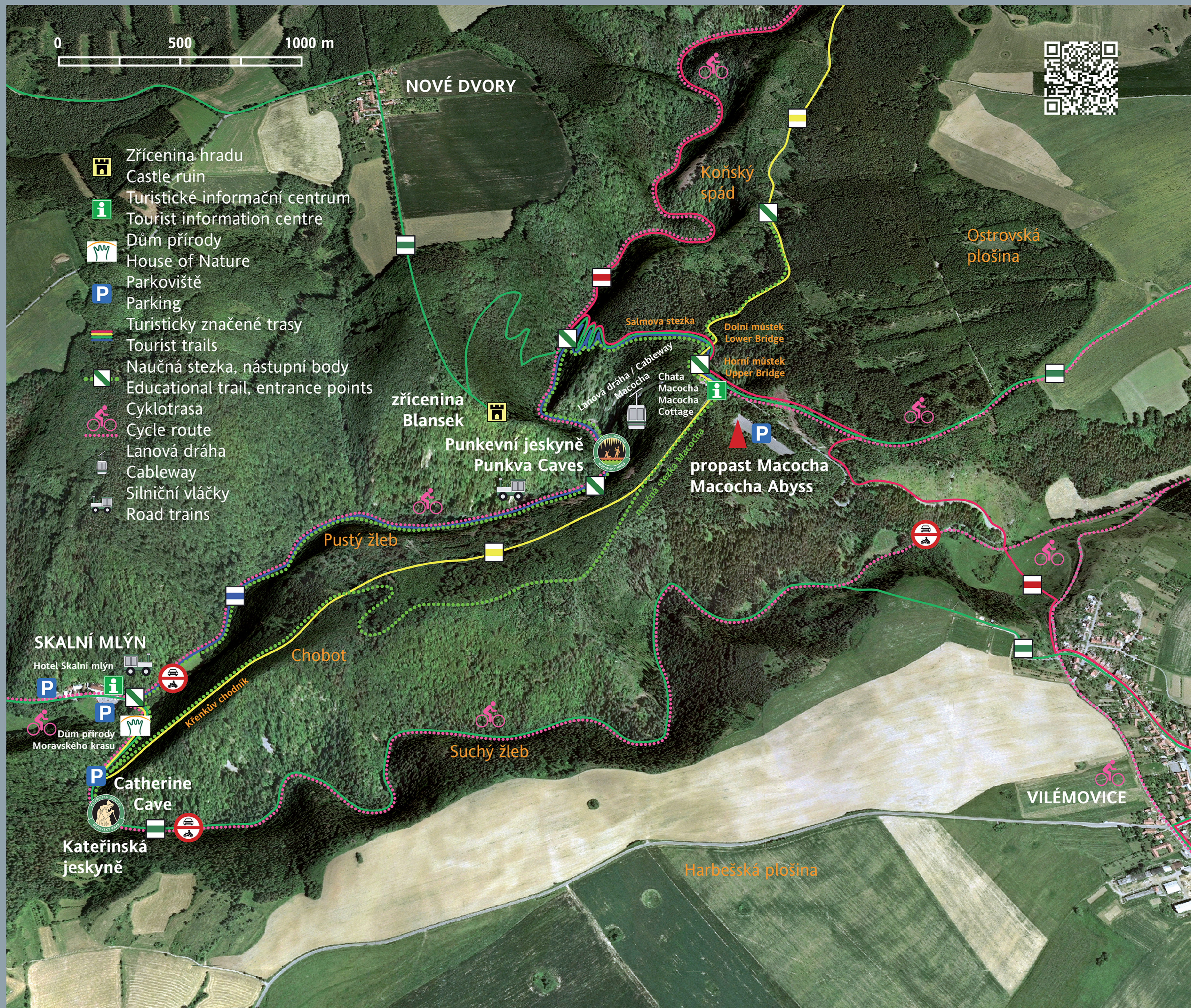
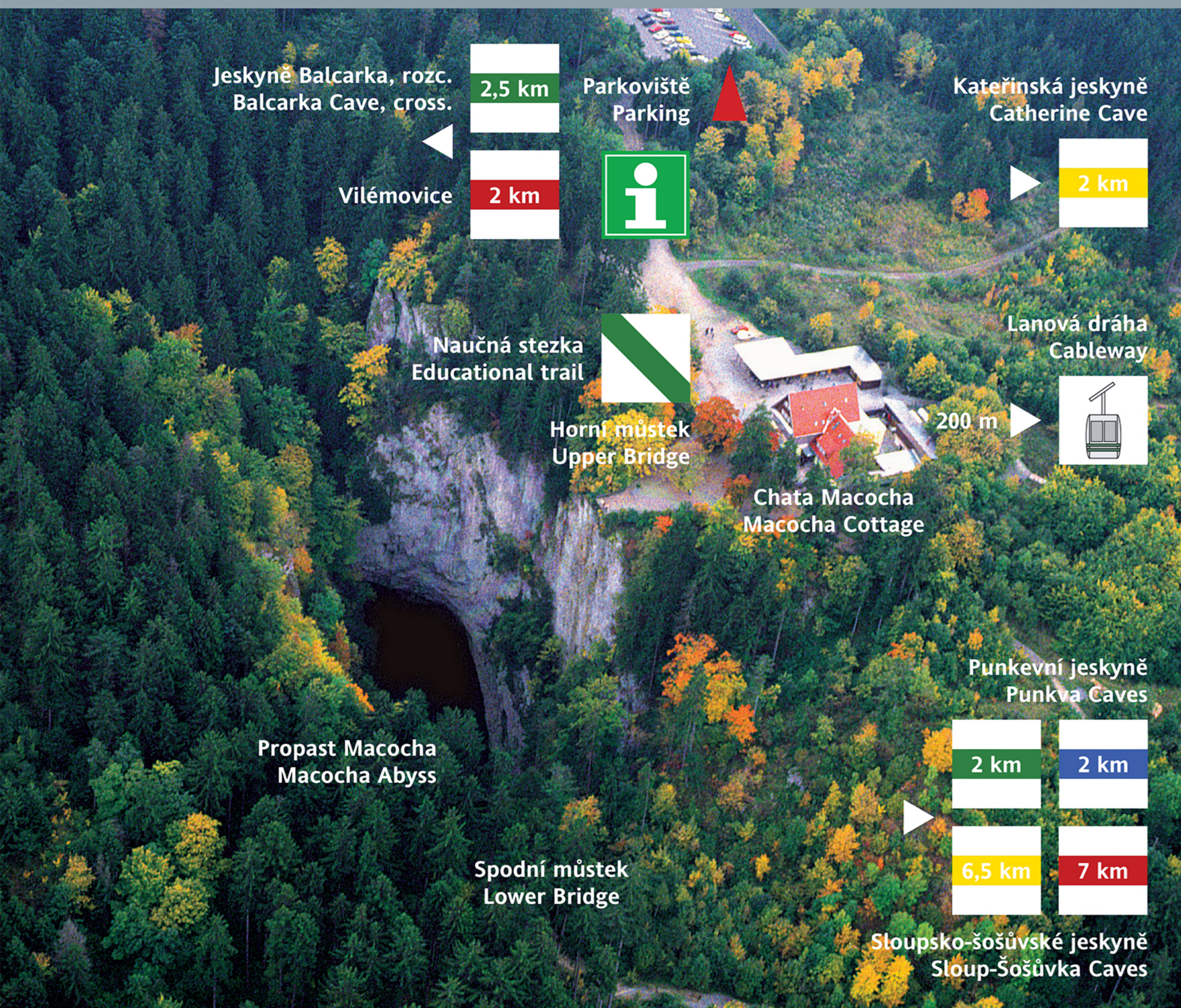


PROPAST MACOCHA

PROPAST MACOCHA je ideálním východiskem k návštěvě okolních veřejnosti přístupných jeskyní a dalších zajímavostí CHKO Moravský kras. Po absolvování vyhlídek z obou můstků lze doporučit prohlídku nedalekých jeskyní PUNKEVNÍCH a KATEŘINSKÉ. K oběma jeskyním není důvodu ochrany přírody povolen vjezd motorových vozidel. Automobil lze zaparkovat v areálu propasti. K jeskyním se dostanete pěšky po značených cestách, lanovkou, či silničními vláčky ze Skalního Mlýna.

Vhodným doplňkem je procházka po trase naučné stezky Macocha. Další variantou je návštěva SLOUPSKO-ŠOŠŮVSKÝCH JESKYNÍ u Sloupu, jeskyně BALCARKY blízko Ostrova u Macochy, nebo jeskyně VÝPUSTEK u Křtiny.

MACOCHA ABYSS is an ideal starting point for visiting the surrounding caves open to the public and other attractions in the Moravian Karst PLA. After visiting the views from both bridges, a visit to the nearby PUNKVA and CATHERINE CAVES can be recommended. Motor vehicles are not allowed to enter both caves due to nature protection. You can park your car in the area of the abyss. The caves can be reached on foot on marked paths, by cableway or by road trains from Skalní Mlýn. A walk along the route of the Macocha educational trail is a good addition. Another option is a visit to the SLOUP-ŠOŠŮVKA CAVES near Sloup, the BALCARKA CAVE in Ostrov u Macochy, or the VÝPUSTEK CAVE near Křtiny.



FOTOGRAFIE / PHOTOS: Petr Zajíček
GRAFIČKÁ ÚPRAVA / GRAPHIC DESIGN: Ivan Balák
REALIZACE / REALIZATION: Správa jeskyní České republiky, Správa jeskyní Moravského krasu 2024

